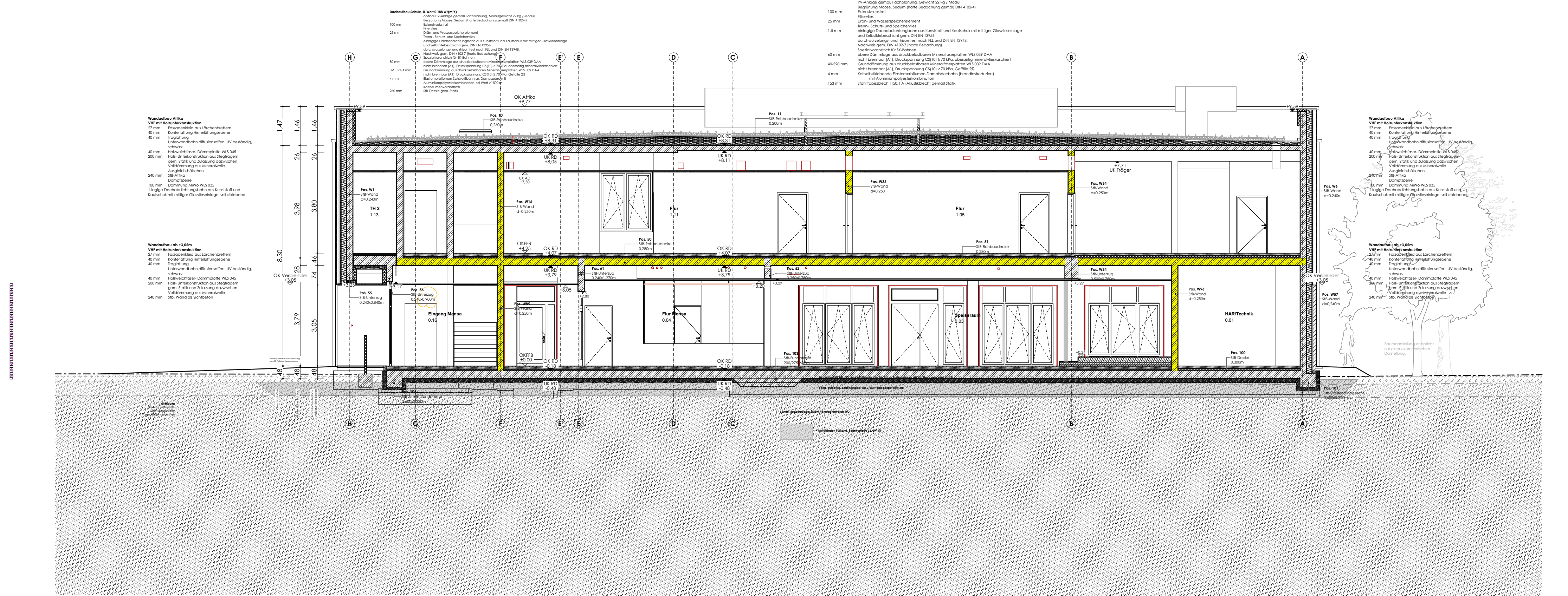


3 Schnitt (19) 1:100



4 Schnitt (18) 1:100

LEGENDE			
- Alle Maße und Angaben sind vor Baubeginn vom Ausführenden verantwortlich zu prüfen. - Differenzen sind dem Architekten unverzüglich mitzuteilen, ansonsten haftet der Ausführende. - Tür- und Böhlungsgrößen [mm] beziehen sich auf OK FFB. - Fensteröffnungsmaße beziehen sich auf OK Rohbauöffnung oder OK FFB, bei UK RD oder UK Sturz. - Treppen, Inneneinrichtungen, Abmauerungen, Installationswände, Geländer etc. sind nach Detail auszuführen. - Aufzugsschächte sind nur in Verbindung mit der freigegebenen Werkplanung des Herstellers zu errichten. - Alle Flächenangaben beziehen sich auf Rohbaumasse (ohne Putzabzug). - Plan gilt nur in Verbindung mit den Position-, Schnitt- und Bewehrungsplänen, dem Schal- und Wärmeschutz-nachweis, dem Baugrundgutachten, der TGA-Planung sowie dem Brandschutzkonzept des entsprechenden Fachplaners in der jeweils gültigen Fassung.			
SYMBOLE/ ABKÜRZUNGEN			
KOTEN/ MAßBAUTEILE		DACH	
▽ Höhenkote Rohbau	DAS Dachausstieg	SW Schmutzwasser	
▽ Höhenkote fertig	DH Dachflächenkanal	RW Regenwasser	
△ OK Unterkante	DV Dachvorsprung	Grundleitung SW	
△ UK Vorderkante	VD Vordach	Grundleitung RW	
△ VK Oberkante	CL Oberlicht	Regenrohr	
RFB Rohfußboden	LS Lichtschart	BE Bodenentlauf	
FFB Fertigfußboden	GI Gitterrost	Fälleitung beginnend	
RD Rohdecke	SEK Sekurant	Fälleitung endend	
AD abgehängte Decke			
DS Deckensprung AD			
RDS Rohdeckensprung	DF Dehnfuge/		
BRH Brühlhöhe	Bewegungsfuge	DN Nennweite	
BRH lichte Raumhöhe	SF Scheinfuge	HK Heizkörper	
LL im Lichten	BW Belagwechsel	BR Brühlungsplan	
th raumhoch	DK Drehtügel	BT Bodenkanal	
MP Mittelpunkt	K Kippflügel	REV Revisionskappe/-	
HP Hochpunkt	DK Drehkippflügel	Ö Öffnung (L x B)	
TP Teilpunkt	PV Festverglasung	LR Leserohr	
GW Grundwasserstand	PRK Platten-Riegel-	LG Lüftungsgitter	
HGW höchster GW	Konstruktion	WSG Wetterschutzgitter	
BAUTEILE/ GEOMETRIE		FENSTER/ FASSADEN/ TÜREN	
Bsp1 Bodenplatte	ROL Rollläden	SoSchu Sonnenschutz	
SO Sockel i.B. unter MW		SV Sonnenschutz-	
W Wand		verglasung	
UZ Unterzug	ESG Einziehbleib-		
ÜZ Überzug	sicherheitsglas		
S Sturz	VSG Verbund-		
SW Schwelle	sicherheitsglas		
DF Dehnfuge	RC Widerstandskasse		
TW Trennwand	(DIN EN 1627)		
VM Vornmauerung	SSK Schallschutzkass		
VSS Vornstabschale	(VDI 2719 / DIN 4109)		
INST Installationswand	(s) bewehrter		
WV Wandverstärkung	GK Schalldämm-Maß im		
STG Stiege	eingebaute Zustand		
TRH Treppenhaus	DF Dehnfuge		
BRANDSCHUTZ			
BD Brandmeldezentrale			
BS/BA Branderschütz/-ausparung			
DD Deckenschütz/-ausparung			
DS/DA Deckenschütz/-ausparung			
WD(R) Wandschutz/-ausparung (rund)			
WS Wandschütz			

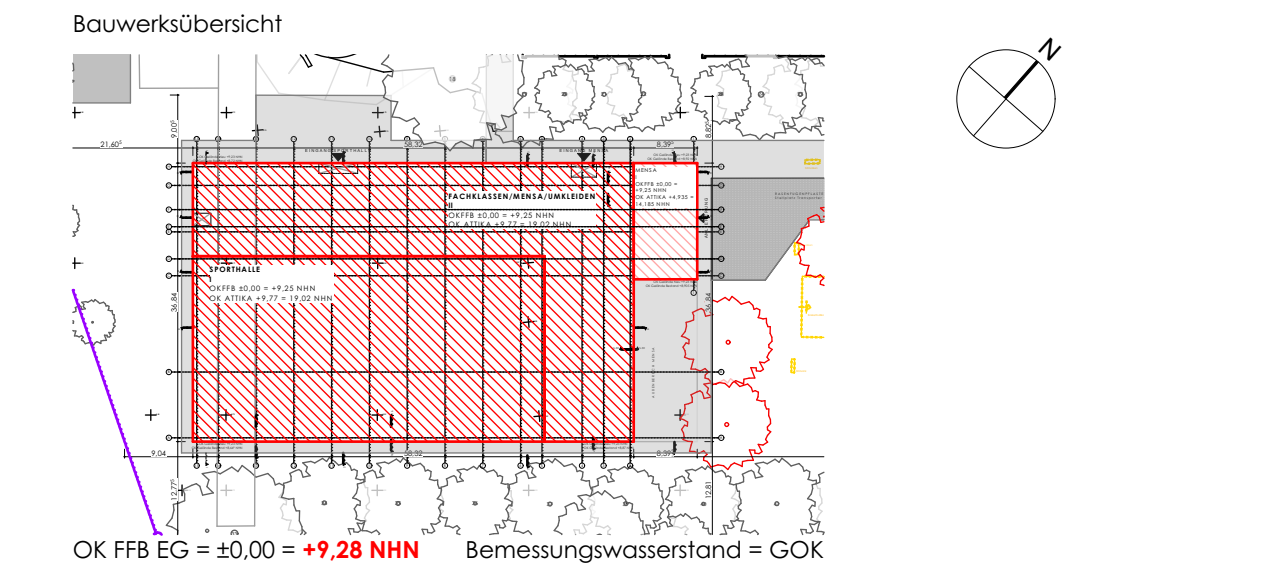
SCHUTZE UND DURCHBRÜCHE	
BD Bodendurchbruch	je mit einzelnen Gewerkeangaben
BS/BA Bodenschütz/-ausparung	H- Heizung
DD Deckenschütz/-ausparung	K- Klima
DS/DA Deckenschütz/-ausparung	L- Lüftung
WD(R) Wandschutz/-ausparung (rund)	S- Sanitär
WS Wandschütz	E- Elektro

Alle Stahlbetonflächen sind als Sichtbeton SB 2 auszuführen und bilden die fertige Oberfläche.

ALLGEMEIN	
Bestand	Änderung
Abbruch	Klärung
MATERIALIEN/ OBERFLÄCHEN	
SB 1 (4) Stahlbeton - SB	Porenbeton
SB 1 (4) Sichtbetonklassen	Ziegel
Wasserundurchlässiger Beton - WU	Naturstein - N
Unbewehrter Beton	Holz - H
Stahlbeton-Fertigteil	Dämmung Mineralwolle - MWo
Mauerwerk Kalksandstein - MW	Dämmung EPS
Mauerwerk nichttragend	Gipskarton-Ständerwand - GK
WADA Wärmedämmung	Est
WDVS Wärmedämmverbundsystem	CT Estrich
A Anstrich	CA Anstrich
P Putz + Anstrich	AS Gussasphaltestrich
N Naturstein	T Fliesen
AL Aluminium	PK Parkett
H Holz	TZ Terrazzo
St Stahl	L Linoleum
G Glas	K Kautschuk
GPa Gipspaneel	P PVC
MePa Metallpaneel	B Beschichtung
HB Holzbauwerk	Epoxi Epoxidharzbeschichtung
DB Doppelboden	SLM Saubelaufmatte
BRANDSCHUTZ (DIN 4102 II)	
feuerhemmend (H) - F30	A nichtbrennbare Baustoffe
hochfeuerhemmend (HF) - F60-A8	B brennbare Baustoffe
feuerbeständig (FB) - F90-A8	AB wesentliche Teile sind nichtbrennbare Baustoffe
BIWEI - Brandwiderstandswand F90-A	
BW - Brandwand F90-A	
NA Notausgang	rs Rauchschutztür nach DIN 18095
lichtes Durchgangsmaß gem. LBO, ASR	T30 Tür feuerhemmend
Tür selbstschließend	T30rs Tür rs, rauchdicht nach DIN 18095
Tür dichtschließend	T90 Tür feuerbeständig
Tür dicht- und selbstschließend	T90rs Tür rs, rauchdicht nach DIN 18095

BAUVORHABEN GS8 Delmenhorst
Neubau Sporthalle+Mensa & Fachklassen
Beethovenstraße 14
in 27753 Delmenhorst

BAUHERR Stadt Delmenhorst, Die
Oberbürgermeisterin
Stadthaus I
27749 Delmenhorst



23-01_A-1.6
PLANNUMMER
1:100
MAßSTAB
Schnitt 3-4